

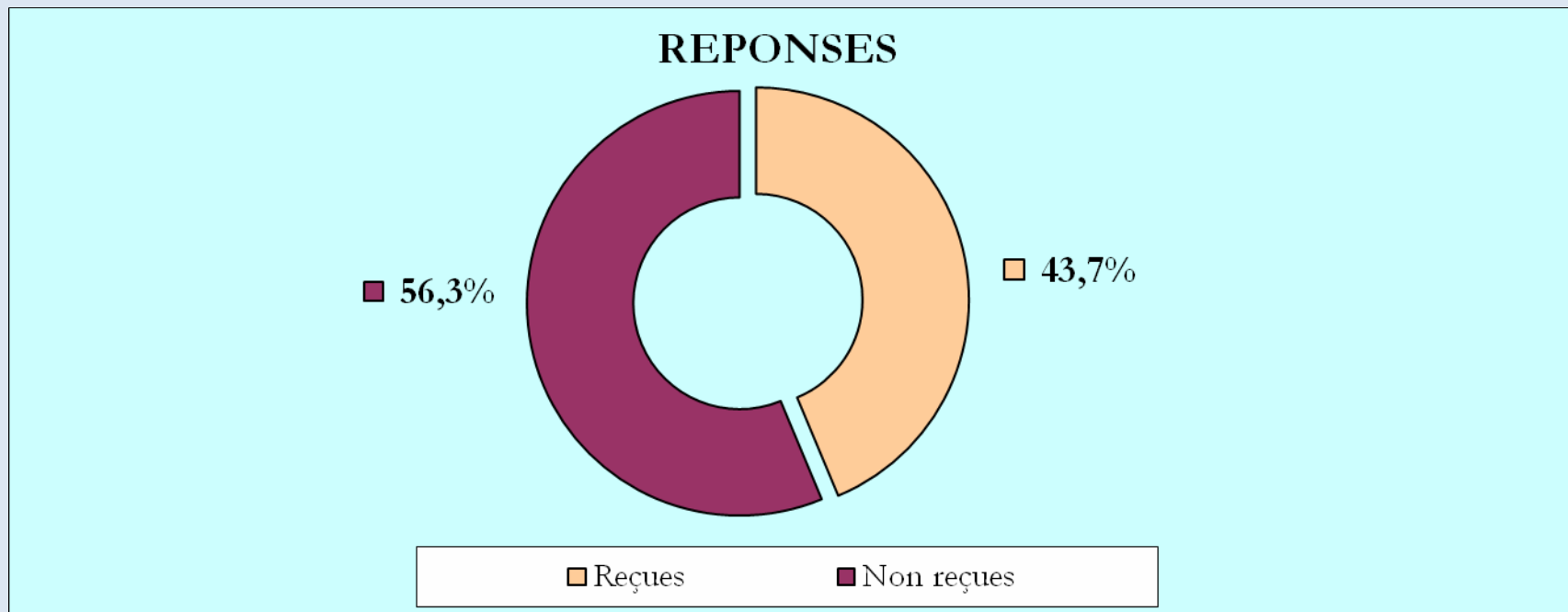
Que font nos enfants quand ils ne sont ni à l'école ni à la maison ?

Table Ronde du 20 octobre 2009



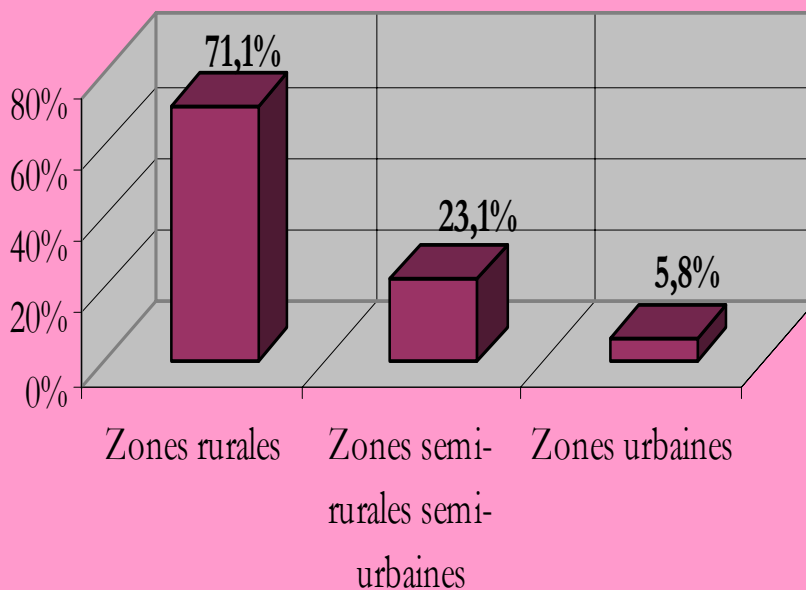


**Questionnaire adressé aux 277 communes
d'INDRE-ET-LOIRE pour un état des lieux
de l'accueil périscolaire et extrascolaire
dans le département**



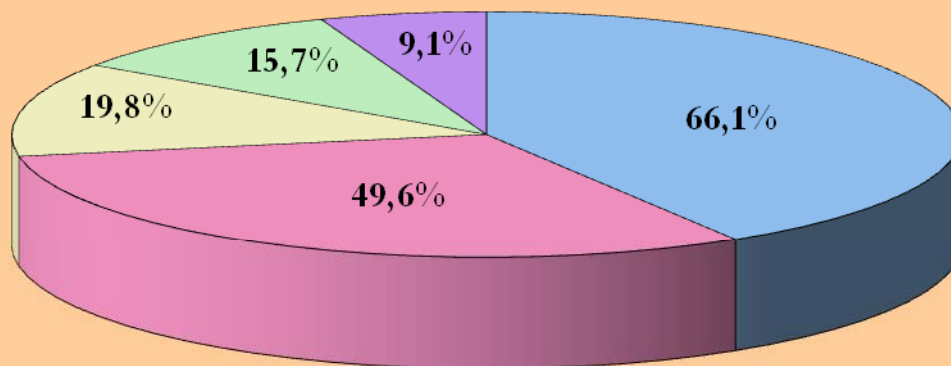
121 réponses ont été reçues sur les 277 questionnaires envoyés

ZONES GEOGRAPHIQUES



La très grande majorité des réponses concerne les zones rurales

STRUCTURES EXISTANTES



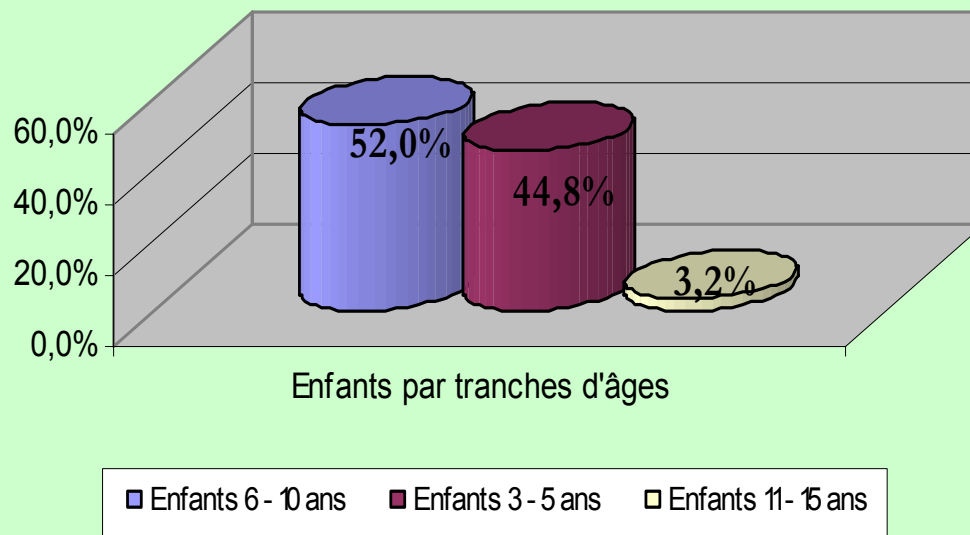
■ Garderie ■ Accueil ■ Centre loisirs + ALSH + CLSH ■ Aucune structure ■ Autres

15,7 % des communes n'ont aucune structure d'accueil



**55 communes, soit 45,5 % des réponses ,
ont leurs écoles en Regroupement
Pédagogique Intercommunal**

ACCUEIL PERISCOLAIRE DES ENFANTS



L'accueil périscolaire concerne en majorité des enfants scolarisés du CP au CM2

80,2 % des communes ayant répondu proposent un accueil périscolaire

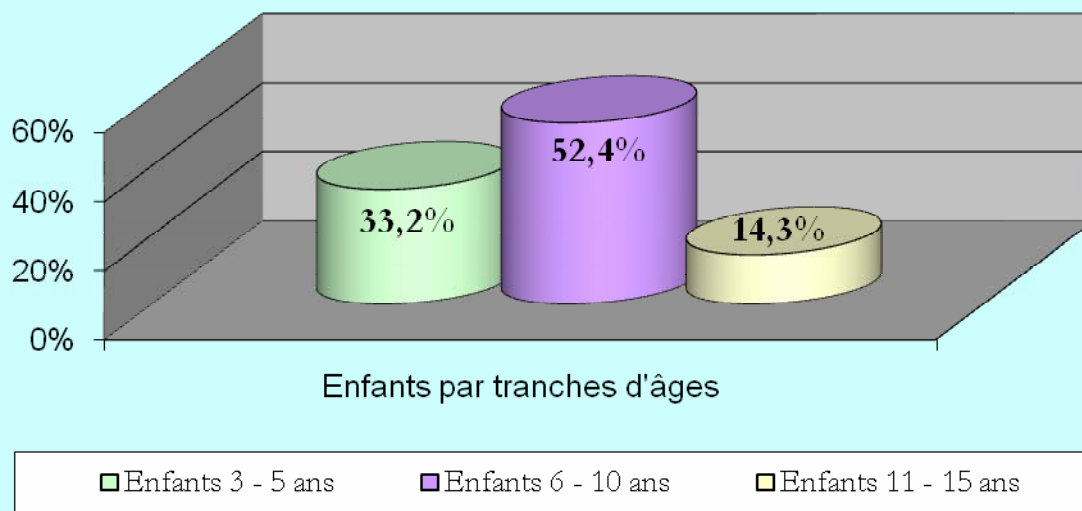


**43 communes ont indiqué les horaires d'ouverture
de leurs structures**

**L'amplitude moyenne d'ouverture correspond à
des horaires compris entre 7h30 et 9h00 le matin
puis 16h30 et 18h30 l'après-midi**

**11 structures ouvrent avant 7h30
12 structures ferment après 18h30**

ACCUEIL EXTRASCOLAIRE DES ENFANTS



17,4 % des communes proposent un accueil extrascolaire aux enfants

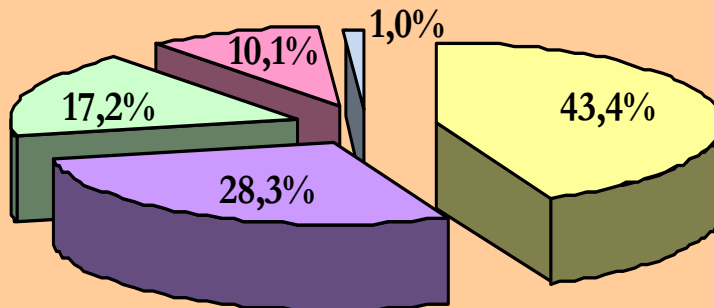


**21 communes ont indiqué les horaires d'ouverture
de leurs structures extrascolaires**

**L'amplitude moyenne d'ouverture correspond à
des horaires compris entre
7h30 le matin et 18h30 l'après-midi**

**1 structure ouvre avant 7h30
1 structure ferme après 18h30**

GESTION DES STRUCTURES



■ Gestion Municipale ■ Non communiqué ■ Gestion Associative ■ Gestion Associative et Municipale ■ Gestion Intercommunale

28,3 % des communes n'ont pas indiqué le type de gestion de leurs structures d'accueil

La majorité des structures ont une gestion communale

DIFFICULTES RENCONTREES DANS LES COMMUNES :

Accueil – Places	25,5%
Financements - Coûts	19,6%
Effectifs - Faible fréquentation	17,6%
Locaux	17,6%
Manque Personnel - Bénévoles - Assistantes maternelles	13,7%
Transports - Navettes pour structures en RPI	13,7%
Aucune	7,8%
Pas de structure CLSH ou ALSH	5,9%