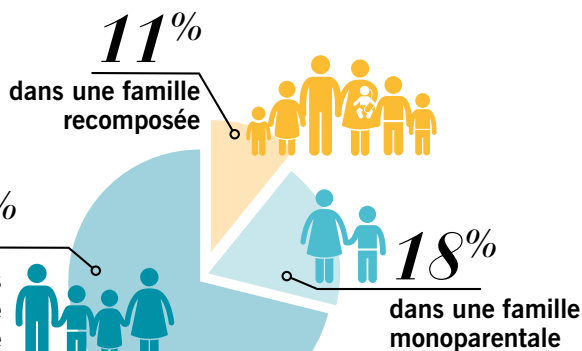


Les séparations en France

Source : Insee « couples et familles », édition 2015.



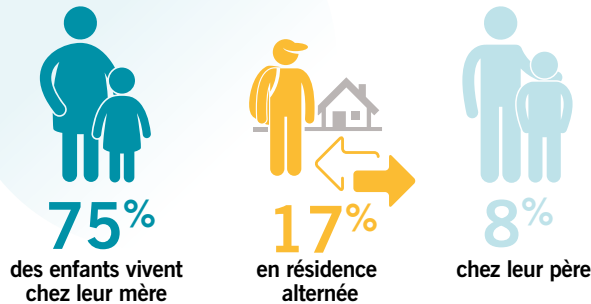
Chaque année,
253 000 couples cohabitant se séparent,
191 000 enfants sont confrontés à la
séparation de leurs parents.



Les couples mariés ou pacsés ont un risque de séparation plus faible de **60%** que les couples vivant en union libre.



Après la séparation des parents,



Les séparations sont la

1^{ère} cause de monoparentalité (79 % des cas)...
devant les naissances « hors couple » (15 % des cas)
et le décès de l'un des parents (6 % des cas).

*La monoparentalité dure en moyenne depuis **5,5 ans.***



Seules **15%** des familles monoparentales ont un homme à leur tête

Définitions

Famille traditionnelle :

Famille composée d'un couple d'adultes mariés ou non, et d'enfants nés de leur union ou adoptés ensemble.

Familles recomposées :

Famille composée d'un couple avec enfants (dont au moins un mineur) dont où l'un d'entre eux, au moins, n'est pas l'enfant des deux membres du couple.

Famille monoparentale :

Famille composée d'un parent isolé et d'un ou plusieurs enfants.

Le niveau de vie moyen des familles monoparentales est de

1 240 €/mois
contre 1 880 €/mois pour les couples avec enfants.



Le logement pèse pour **15%**

dans le budget des familles monoparentales, contre 10 % dans les autres types de familles.

