



la dépendance débat national



**ACCUEIL &
ACCOMPAGNEMENT
DES PERSONNES ÂGÉES**
Mardi 14 juin 2011, Marseille

En présence de Roselyne Bachelot-Narquin, ministre des solidarités et de la cohésion sociale



13h00 Accueil des participants

14h00 Mot d'accueil du représentant des autorités locales

14h15 Restitution de l'enquête TNS Sofres

Diffusion du film réalisé dans le cadre de l'étude qualitative sur la perception de la dépendance auprès de groupes de paroles citoyens et présentation détaillée des résultats de cette étude.



14h30 Dialogue experts - citoyens :

Accueil et accompagnement des personnes âgées

Avec :

Evelyne RATTE, conseillère maître à la Cour des Comptes, modérateur du groupe de travail sur la dépendance « accueil et accompagnement des personnes âgées »

Marie-Odile DESANA, présidente de l'association France Alzheimer

Pr. Sylvie LEGRAIN, gériatre à l'hôpital Bretonneau à Paris

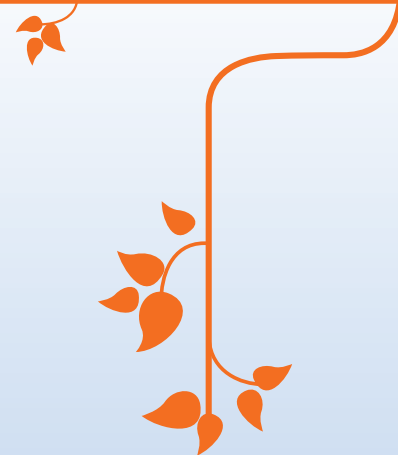
Pr. Réjean HÉBERT, professeur à la Faculté de médecine et des sciences de la santé, Université de Sherbrooke, Québec et conseiller scientifique de la Caisse nationale de solidarité pour l'autonomie (CNSA), Paris

Jean-Claude PICAL, directeur du Centre Gérontologique Départemental de Marseille et président de la commission spécialisée pour les prises en charge et accompagnements médicosociaux au sein de la Conférence régionale de la santé et de l'autonomie (CRSA) de la région Provence Alpes Côte d'Azur

Pr. Bruno VELLAS, responsable du gérontopôle de Toulouse

16h45 Clôture

Roselyne BACHELOT-NARQUIN, ministre des solidarités et de la cohésion sociale





les informations pratiques

INSCRIPTION

Attention le nombre de places est limité.

Les inscriptions sont obligatoires et se font exclusivement en ligne jusqu'au **mardi 7 juin 2011** à l'adresse suivante : www.polynome.fr/dependance-marseille

RENSEIGNEMENT

Contactez le secrétariat de la manifestation au **+33(0)1 70 15 44 72**

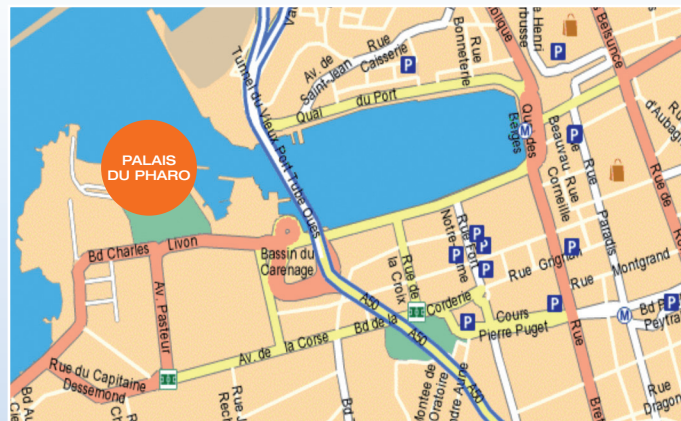
ou par courriel : dependance-marseille@polynome.fr

ADRESSE

Palais du Pharo
58 Boulevard Charles Livon
13007 Marseille

ACCÈS EN TAXI

Environ 20 min depuis la gare Saint Charles.
Tarif indicatif : 20€



ACCÈS EN VOITURE

Le Palais du Pharo est desservi par trois autoroutes :
En provenance de Lyon et Aix en Provence :
A7 puis A51

En provenance de Martignes, Fos sur mer
et Aix en Provence : A55 Tunnel Prado
Carénage direction Pharo/Les Catalans

En provenance d'Aubagne, Toulon et Nice :
A51 puis tunnel Prado Carénage sortie Pharo
Parking public Omniparc Epolia à 50m

ACCÈS EN BUS

Depuis la gare Saint Charles, prendre le métro ligne
1 jusqu'à la station « Vieux-port » puis la ligne de bus
N°83 jusqu'à l'arrêt « Le Pharo »

Plus d'information sur www.marseille-tourisme.com/fr/marseille-pratique/acces-et-transport