



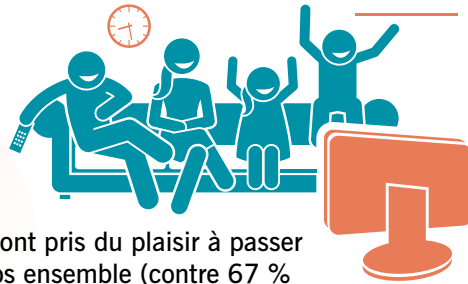
# RF Familles et crise sanitaire

## Vie de famille et premier confinement

**80%**

des familles ont pris du plaisir à passer plus de temps ensemble (contre 67 % des Français)

(Credoc)



Pour **78%**

des Français la cohabitation entre les membres du foyer a été plutôt facile, mais un peu moins (67 %) pour ceux qui vivent avec des enfants

(Etude sur le moral des Familles, Harris interactive/secrétariat d'Etat chargé de l'enfance et des familles, 2020)

Pour **10%**

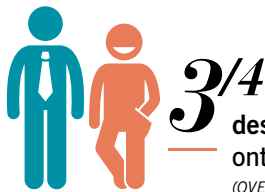
d'entre elles, les relations parents-enfants se sont dégradées



**83%**

des femmes vivant avec des enfants y ont consacré plus de 4 heures par jour contre 57 % des hommes

(Insee)



**3/4**

des étudiants qui ont changé de logement ont cohabité avec leurs parents

(OVE, 2020)

**48,4%**

des personnes qui vivaient seules avant le confinement se sont confinées en couple ou avec leur famille.

(Veronika Kusthanina & Virginie Vinel (2020))



## Du côté des enfants

Les 6-18 ans ont passé chaque semaine en moyenne :

**10 heures**

à regarder la télévision (6,7 heures avant le confinement)

**7,7 heures**

sur Internet (contre 5,2 heures)

**7,2 heures**

à jouer aux jeux vidéos (contre 4,7)



**5,1 heures**

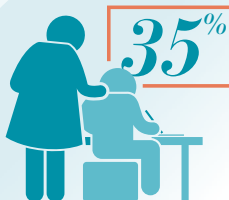
à discuter avec leurs amis via les réseaux sociaux et SMS (contre 3,7 heures)...



**+1 heure**

à lire

(Harris Interactive pour l'association Assurance Prévention/IRMES)



**35%**

des parents d'enfants de moins de 14 ans ont eu des difficultés à assurer le suivi scolaire de leur enfant

(Insee)

## Impact

### économique

Pour **33%** des familles avec enfants la situation financière s'est dégradée suite au premier confinement (contre 18 % des ménages sans enfant). Ainsi que pour **35%** des ménages les plus pauvres

(Insee)

**247 €/mois**

c'est la perte de revenu moyenne estimée pour les étudiants qui ont dû arrêter ou réduire leur activité rémunérée.

(OVE, 2020)

