



La présence territoriale, la diversité des causes défendues, l'amplitude des champs d'action de nos membres font la force et la richesse du mouvement familial.

Chaque acteur de notre réseau, bénévole ou salarié, agit au quotidien avec détermination et pragmatisme pour améliorer la vie des familles.

Marie-Andrée BLANC
Présidente de l'Unaf



UNIS
POUR LES
FAMILLES

PORTE-PAROLE DES FAMILLES

EXPERT DE LEURS RÉALITÉS DE VIE

RÉSEAU DE SERVICES AUX FAMILLES

ANIMATEUR ASSOCIATIF

99
Udaf

14 000

Représentants
bénévoles

13
Uraf

L'Unaf c'est tout un
réseau uni pour les
18 millions de familles
qui vivent en France.

70

Mouvements familiaux
nationaux

7 500
Salariés

6 500

Associations familiales

Retrouvez-nous sur :

www.unaf.fr



28 Place Saint-Georges
75009 Paris



© Service Communication Unaf - Février 2020

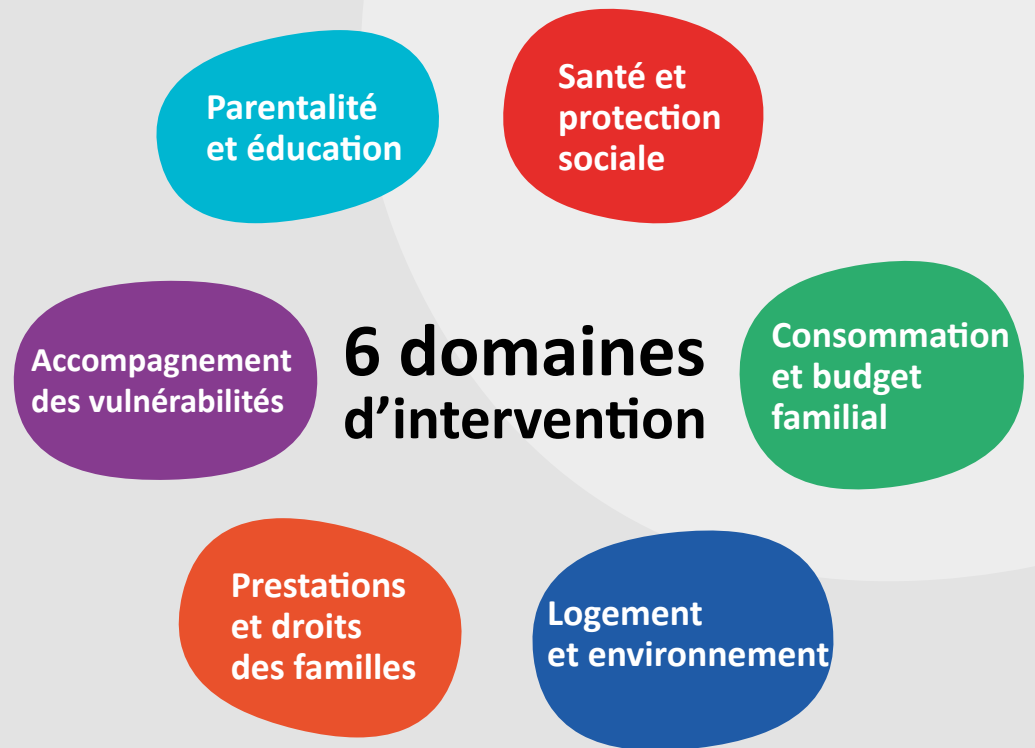
TOUT UN RÉSEAU UNI POUR LES FAMILLES

L'Unaf, institution engagée avec et pour les familles depuis 1945, est l'expert des réalités de vie des familles. Reconnue d'utilité publique, elle est le porte-parole officiel des familles auprès des pouvoirs publics. Elle représente et défend les 18 millions de familles vivant sur le territoire français et gère des services d'intérêt familial. Pluraliste, elle regroupe 70 mouvements familiaux et 6 500 associations familiales d'une grande diversité. Elle anime le réseau des Udaf et Uraf qui mènent dans chaque département et chaque région des missions de représentation et de services aux familles.

4 missions pour améliorer la vie des familles

L'Unaf mène 4 missions complémentaires pour améliorer le quotidien des 18 millions de familles établies en France.

L'Unaf, institution engagée avec et pour les familles depuis 1945, est l'expert des réalités de vie des familles. Reconnue d'utilité publique, elle est le porte-parole officiel des familles auprès des pouvoirs publics. Elle représente et défend les 18 millions de familles vivant sur le territoire français et gère des services d'intérêt familial. Pluraliste, elle regroupe 70 mouvements familiaux et 6 500 associations familiales d'une grande diversité. Elle anime le réseau des Udaf et Uraf qui mènent dans chaque département et chaque région des missions de représentation et de services aux familles.



REPRÉSENTER & DÉFENDRE

Elle représente officiellement l'ensemble des familles, défend leurs intérêts et intervient auprès des pouvoirs publics (ministères, administrations, parlementaires) pour co-construire et évaluer les politiques en leur faveur.

L'Unaf est **porte-parole des familles** dans près de 130 institutions nationales telles que : Caisse nationale des allocations familiales, Conseil économique, social et environnemental, Haut conseil de la famille de l'enfance et de l'âge, Caisse nationale d'assurance maladie, etc.

Elle est relayée dans les territoires par les 14 000 représentants familiaux des Udaf et Uraf.

Notre réseau a ainsi contribué à plusieurs innovations sociales et à la création de nouveaux droits :

- la médiation familiale,
- le congé paternité,
- la prestation d'accueil du jeune enfant,
- le congé « proche aidant »,
- la politique de soutien à la parentalité,
- le développement de l'habitat partagé dit inclusif...

OBSERVER & DÉCRYPTER

L'Unaf a développé une véritable **expertise des réalités de vie des familles**. Chaque année, nos experts observent les besoins des familles, décryptent les sujets de société sous l'angle familial et participent à l'évaluation des politiques publiques. Qu'il s'agisse d'études qualitatives ou quantitatives, d'enquêtes thématiques ou de calcul des budgets de besoins, nos travaux abordent des sujets d'actualité et de fond : tarifs familiaux et fiscalité locale, impact du numérique au sein des familles, dépenses contraintes des familles, place des pères, conciliation vie familiale - vie professionnelle, rôle des grands parents...

Ces travaux sont aussi des leviers pour faire entendre la voix des familles et faire avancer leur cause.

Plusieurs enquêtes « choc » de l'Unaf et de *60 Millions de Consommateurs* sur les frais d'incidents bancaires et les pratiques abusives de certaines banques ont poussé les pouvoirs publics à s'emparer du sujet et se traduisent par l'obligation pour les banques de mieux protéger les clients fragiles.

ACCUEILLIR, INFORMER & ACCOMPAGNER

Sur l'ensemble du territoire, l'Unaf peut compter sur l'engagement et la capacité d'innovation des Udaf pour accueillir, informer et accompagner au mieux les familles et les personnes en situation de vulnérabilité dans leur quotidien. Ce sont près de **70 services dans 6 grands domaines** qui sont proposés.

Par ailleurs, l'Unaf est animatrice du réseau des partenaires de la Carte familles nombreuses et créatrice du site d'information *Mon enfant et les écrans*.

Notre réseau est ainsi :

- 1^{er} opérateur associatif de services mandataires judiciaires à la protection des majeurs.
- 1^{er} acteur associatif de médiation familiale.
- 1^{er} réseau de Points conseils budget.
- 1^{er} réseau de plateforme de microcrédit personnel.
- 1^{er} réseau de services de délégué aux prestations familiales.
- Acteur majeur du soutien à la parentalité.

ANIMER & SOUTENIR

Partout en France, aux côtés des familles, près de 6 500 associations familiales adhèrent aux Udaf. **Ce maillage territorial et associatif, soutenu par le réseau Unaf-Udaf-Uraf**, permet aux familles de trouver des réponses à leurs besoins et de s'engager pour les partager avec d'autres familles.

L'offre de service du réseau aux associations membres :

- Participation à un mouvement collectif : partage d'expériences, participation à des événements, mutualisation de compétences et de moyens...
- Visibilité accrue : relais de la voix des adhérents des associations, valorisation par les outils de communication, accès facilité auprès des élus et des partenaires,
- Soutien opérationnel : logiciel gratuit de gestion des adhérents, prêt de salles et de matériel, formations, ressources documentaires, accompagnement sur projet...